

# Le frelon asiatique - *Vespa velutina*

## Biologie et description :

le frelon asiatique *Vespa velutina*, est très facile à reconnaître car **c'est la seule guêpe en Europe à posséder une livrée aussi foncée :**

- les adultes mesurent de 2,5 cm à 3 cm pour les reines.
- la tête est noire, le visage jaune orangé.
- le thorax est entièrement brun noir.
- le dessus de l'abdomen est noir et présente trois bandes jaunes. A l'avant, deux petites ceintures jaunes et brunes, à l'arrière une large bande jaune orangé.
- les pattes sont noires avec les extrémités jaunes.



## Apprendre à les différencier :



Syrphe -petite mouche à 2 ailes  
(8 à 12 mm)

Source : <http://www.jardin-a->



Abeille (1,4 cm environ)  
(1,8 à 2 cm pour la reine)



Bourdon des près (2cm)  
Source : J. Thevenot - GAE -



Guêpe (1,2 à 1,8 cm)



Frelon d'Europe (4cm)

*Quelques photos du frelon asiatique*



**Attention !!!!!**

Des observations du Museum d'Histoire Naturelle font état de populations de frelons asiatiques avec des livrées différentes. Il semblerait que ce soit une stratégie de mimétisme pour mieux se fondre dans leur environnement !



## Nids:

### Les nids primaires (printemps)

Diamètre inférieur à 10cm

Construits dans des cabanes, car ports, abris de jardin, niches....



### Les nids secondaires (à partir de juin)

Le nid, peut atteindre 1m de haut et 80 cm de diamètre et est construit au printemps. Il est aérien, le plus souvent situé dans les hautes branches des arbres, à plusieurs mètres de hauteur (jusqu'à + de 10m de haut). Cependant, le frelon asiatique construit parfois son nid sous un toit, dans un mur, ou dans le sol.

*Le frelon d'Europe ne construit jamais de nid en haut de grands arbres.*

Les nids ressemblent à du papier mâché et sont

- 1) de forme circulaire pour les nids d'un diamètre de 40 à 50 cm.
  - 2) de forme pouvant devenir ovale pour les nids au delà de 60 cm de diamètre.
- Le nid possède un trou d'entrée latéral.

*Le nid du frelon d'Europe a une ouverture toujours vers le bas.*

Les frelons asiatiques surveillent les abords du nid et attaquent systématiquement les intrus se trouvant à moins de 5 m (ils utilisent des phéromones pour s'alarmer) donc, ne pas s'en approcher à moins de 5 m.

Chaque nid abrite quelques 2 000 frelons, dont 200 fondatrices qui peuvent, l'année suivante, nidifier lorsqu'elles sont fécondées. Le nid est abandonné pendant l'hiver.



Nid de frelon typique dans un résineux, très difficile à voir.



Nid de frelon typique dans un feuillu, bien visible après la chute des feuilles.



J.F. Klimm

Nid typique ressemblant à du papier mâché avec accès bien visible



Source : <http://www.udr45.fr>

© UDR 501845 Philippe BOON

Nid de frelon typique dans un site atypique, dans un hangar !

*Anatomie d'un nid détruit à Trébeurden:*



Enveloppe externe du nid



Intérieur du nid : dans chaque alvéole, un cocon.  
Dans chaque cocon, un futur frelon.



Détail de cocons



Larve encore vivante dans un nid détruit



Nymphé sortie de son cocon



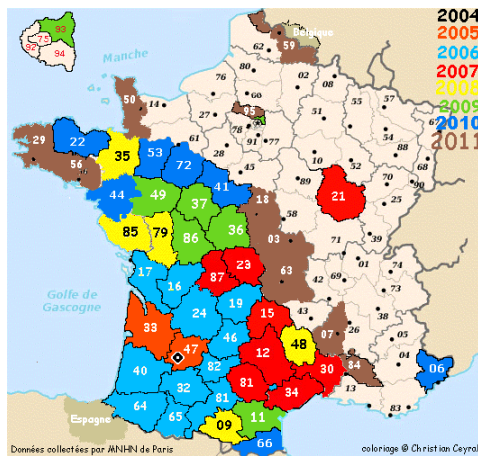
Frelon formé sorti de son cocon

*Photos Juliane Nicolas  
prises à Trébeurden*

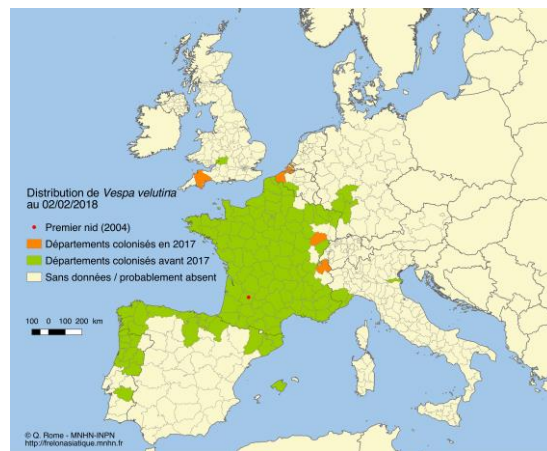
## Historique de l'implantation du frelon asiatique

Le frelon asiatique vit en Asie (du Nord de l'Inde à la Chine et l'Indonésie). Il a été introduit accidentellement en France (nid dans des poteries chinoises importées en 2004 dans le Lot et Garonne).

10 ans plus tard, à partir de ce nid non détecté, les 2/3 de la France sont touchés.

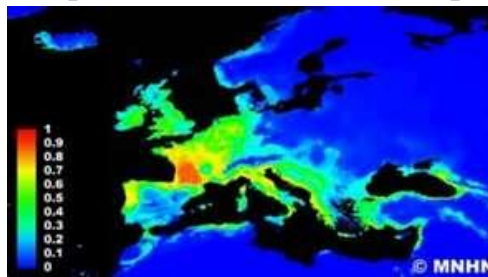


Evolution de 2004 à 2011



Situation en Europe en 2018

Les modélisations prévoient une expansion dans toute l'Europe de l'Ouest.



A Trébeurden, le frelon a été décelé en 2014, ce qui signifie qu'il était déjà probablement présent en 2013.

En 2017, grâce à la vigilance de tous, plus de 60 nids ont été détruits....

## **A Trébeurden, la lutte continue**

Merci à tous les Trébeurdinains de leur mobilisation pour traquer les frelons asiatiques.

- Repérer les nids après la chute des feuilles et les signaler. Cela permettra de les détruire (jusqu'à fin novembre). Les nids sont généralement dans les arbres (indifféremment résineux ou feuillus) accrochés à une branche et se présentent sous forme de boules circulaires (jusqu'à 80cm de diamètre) ressemblant à du papier mâché.



- Deux campagnes de ont lieu annuellement:
  - le piégeage de printemps (pièges prêtés et appats donnés) permettant de piéger les reines après leur hivernage (400 reines ont ainsi été piégées entre le 1er avril et le 1er juin 2018).
  - le piégeage d'automne (entre généralement le début octobre et la fin novembre).

**Si chacun se mobilise, nous éviterons peut-être une situation catastrophique cette année.  
Merci à tous**

**Les frelons asiatiques peuvent s'avérer dangereux pour l'homme.  
De plus ils déciment les ruches.**

## Sécurité

- Le frelon asiatique n'**attaque** que si l'on s'approche à moins de **5m de son nid**. Généralement, les nids étant construits en hauteur dans la cime des arbres, on ne risque rien. Mais des nids ont été signalés en France dans des granges, dans des arbustes, dans des talus, sous terre... Dans ce cas, l'attaque peut se produire de manière inopinée, car on peut, sans le savoir, se trouver dans la zone des 5m.

- Une piqûre de frelon est douloureuse, comme les piqûres des guêpes et autres hyménoptères. Les piqûres peuvent être dangereuses pour les personnes allergiques.

- Une attaque par des frelons à proximité d'un nid peut être mortelle, de par le nombre de piqûres, même pour des personnes non allergiques (1 mort en octobre 2014 en Vendée).

**Si vous découvrez un nid ou récoltez des individus que vous suspectez être des frelons asiatiques:**

**1) vérifier à l'aide des croquis et photos précédentes.**

**2) apporter en mairie les individus pour éventuelle confirmation de l'identification en cas de doute.**

**3) Prévenir la mairie, en précisant le lieu, la date, l'environnement du nid...etc..., ce qui permettra de mettre à jour la cartographie sur Trébeurden et éventuellement prendre les mesures conservatoires adéquates.**

**4) Faire détruire le nid par une personne habilitée (ne pas chercher à le détruire vous-même, compte tenu du danger).**

**Pour Trébeurden: SOS Guêpes 02 96 23 14 97**

**5) Nous communiquons tous les renseignements à la Fédération Départementale des Groupements de Défense contre les Organismes Nuisibles (FDGDON)**

**pour les Côtes d'Armor : FEDCOM à Ploufragan**

**02.96.01.37.90**

***Merci à tous pour votre aide***

**Mairie de Trébeurden, 02 96 15 44 00**